



آوا کلینیک، تأمین کننده و مجری
تأسیسات ساختمانی



کلینیک تأسیسات ساختمانی آوا



مشتریان، محور ارزش آوا

ایده اولیه از ایجاد کلینیک تأسیسات ساختمانی آوا، تأمین، تجهیز و ارائه خدمات مهندسی و اجرا به انواع پروژه‌ها و شرکت‌ها بوده است. از این سو، با توجه به تنوع وسیع طیف محصولات در حوزه تأسیسات و ساختمان، انتخاب، تأمین و تحویل اقلام مورد نیاز پروژه‌ها با مشخصات صحیح و قیمت مناسب یکی از کلیدی‌ترین عوامل در سرعت پیشرفت پروژه‌ها می‌باشد. وظیفه اصلی آوا، مشارکت در افزایش سرعت پیشرفت پروژه



بهترین‌ها در یک مجموعه

یکی از مهمترین اهداف در آوا کلینیک، گردآوری و تأمین مهمترین اجزا و مصارف شرکت‌ها و پروژه‌های ساختمان در حیطه تأسیسات با معتبرترین برندهای فعال در کشور است.

تشخیص و تأمین تخصصی نیازهای تأسیساتی پروژه صفر تا صد

ارائه راهکارها و خدمات تخصصی در حوزه تأسیسات ساختمان،
تمرکز اصلی در کلینیک آوا بوده که برخی از این خدمات به شرح ذیل
معرفی گردیده است:

کالاها و تجهیزات

لوله های مسی و مسوار

لوله های فولادی و پنج لایه

انواع عایق های الاستومریک

انواع عایق های برودتی، حرارتی

انواع کانال های هوا (فلکسیبل داکت، گالوانیزه و بتنل های پیش عایق)

سپورت های تأسیسات

شیرآلات صنعتی

لرزه گیرهای صنعتی

خدمات قابل ارائه

نصب و اجراء عایق بندی خطوط تأسیسات

نصب و اجراء سپورت و اتصالات ساخت و

نصب کانال های گالوانیزه و پیش ساخته

نسخه الکترونیکی



لوله مسی

لوله های مسی در تأسیسات انتقال آب گرم و سرد و به عنوان یک خط میرد در سیستم های تهویه مطبوع استفاده می شود. همچنین به عنوان هادی الکتریکی در کابلشوها استفاده می گردد. انواع لوله های مسی موجود در بازار به سه گروه TPC، DLP و DHP تقسیم می گردد.

لوله های TPC: این لوله ها دارای هدایت الکتریکی فوق العاده هستند. تولید انواع کابلشو ها از این گروه انجام می گیرد.

لوله های DLP و DHP: این لوله ها به دلیل قابلیت جوشکاری بالا در تولید و اجرای مبدل های حرارتی قرار می گیرند.

لوله مسوار

به دلیل قیمت بالای مس و اولویت هزینه در برخی مصارف، لوله های مسوار که از آلیاژ مس و قلع تولید می گردد، مورد مصرف قرار می گیرد. آلیاژ مسوار با توجه به نوع مصرف و کاربرد لوله، متغیر می باشد. به طور استاندارد، از ۸۵ الی ۹۹ درصد این آلیاژ را قلع تشکیل می دهد.

کلینیک آوا، تأمین کننده انواع لوله های مسی و مسوار با برندهای معتبر داخلی و وارداتی می باشد.

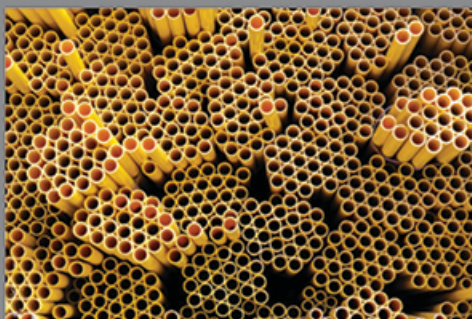
جدول وزن لوله های مسی (بر حسب شش متر/کیلوگرم /۱/۵٪)

ضخامت	قطر	۱/۴	۵/۱۶	۳/۸	۱/۲	۵/۸	۳/۴	۷/۸	۱۱/۸	۱۳/۸	۱۵/۸	۲۱/۸	۲۵/۸	۳۱/۸
۰.۴۱	۰.۴۲	۰.۵۲	۰.۶۳	۰.۸۵	۱.۰۷									
۰.۴۶	۰.۴۶	۰.۵۹	۰.۷۱	۰.۹۵	۱.۲۰	۱.۴۴	۱.۶۸							
۰.۵۰	۰.۵۰	۰.۶۴	۰.۷۷	۱.۰۳	۱.۳۰	۱.۵۶	۱.۸۳							
۰.۵۸	۰.۵۸	۰.۷۳	۰.۸۹	۱.۲۰	۱.۵۰	۱.۸۱	۲.۱۲	۲.۳۶						
۰.۶۳	۰.۶۳	۰.۸۰	۰.۹۶	۱.۳۰	۱.۶۳	۱.۹۶	۲.۳۰	۲.۹۶						
۰.۷۰	۰.۷۰	۰.۸۸	۱.۰۷	۱.۴۴	۱.۸۱	۲.۱۸	۲.۵۵	۳.۲۹						
۰.۷۵	۰.۷۴	۰.۹۴	۱.۱۴	۱.۵۴	۱.۹۳	۲.۳۳	۲.۷۵	۳.۵۲						
۰.۸۱	۰.۸۰	۱.۰۱	۱.۲۳	۱.۶۶	۲.۰۸	۲.۵۱	۲.۹۴	۳.۸۰						
۰.۹۰	۰.۸۸	۱.۱۲	۱.۳۲	۱.۸۳	۲.۳۱	۲.۷۹	۳.۳۰	۴.۲۲	۵.۱۸					
۱.۰۰	۰.۹۷	۱.۲۳	۱.۵۰	۲.۰۲	۲.۵۶	۳.۰۹	۳.۶۲	۴.۶۸	۵.۷۵	۶.۸۰				
۱.۱۴	۱.۰۹	۱.۳۹	۱.۷۰	۲.۳۰	۲.۹۰	۳.۵۱	۴.۱۱	۵.۳۲	۶.۵۴	۷.۷۴				
۱.۲۴	۱.۱۸	۱.۵۰	۱.۸۴	۲.۴۹	۳.۱۵	۳.۸۱	۴.۴۶	۵.۹۰	۷.۳۰	۸.۴۱	۱۱.۰۰			
۱.۴۲	۱.۳۳	۱.۷۰	۲.۰۸	۲.۸۴	۳.۵۹	۴.۳۴	۵.۰۹	۶.۶۰	۸.۱۲	۹.۶۱	۱۲.۶۰			
۱.۵۰	۱.۴۰	۱.۷۹	۲.۱۹	۲.۹۹	۳.۷۸	۴.۵۷	۵.۳۷	۶.۹۶	۸.۵۷	۱۰.۴۰	۱۳.۳۰	۱۶.۵۰		
۱.۶۵				۳.۲۶	۴.۱۴	۵.۰۰	۵.۸۸	۷.۶۳	۹.۴۰	۱۱.۲۰	۱۴.۶۰	۱۸.۲۰	۲۱.۶۰	
۱.۸۳				۳.۵۹	۴.۵۶	۵.۵۳	۶.۵۰	۸.۴۴	۱۰.۴۰	۱۲.۳۰	۱۶.۲۰	۲۰.۰۰	۲۳.۰۰	۲۳.۰۰
۲.۰۲					۵.۰۰	۶.۰۷	۷.۱۴	۹.۲۸	۱۱.۴۰	۱۳.۵۰	۱۷.۹۰	۲۲.۰۰	۲۶.۴۰	۲۶.۴۰
۲.۱۱						۵.۲۱	۶.۳۳	۷.۴۴	۹.۶۸	۱۱.۹۰	۱۴.۹۰	۱۸.۷۰	۲۳.۰۰	۲۷.۵۰
۲.۲۸												۲۰.۱۰	۲۴.۹۰	۲۹.۷۰
۲.۸۳													۳۰.۸۰	۳۶.۸۰



لوله فولادی

آوا کلینیک، ارائه کننده انواع لوله های فولادی مانیسمن، لوله سیاه درز دار و لوله گالوانیزه تولید داخل و وارداتی در سایزها و ضخامت های متنوع می باشد.



لوله چند لایه

شاید بتوان لوله ها و اتصالات پنج لایه را از به روزترین محصولات در صنعت لوله کشی به حساب آورد. این لوله ها به راحتی اجرا و نصب شده و بدون شکستن خم می شوند. لوله های پنج لایه از کنار هم قرار گرفتن دو لایه پلی اتیلن، دو لایه چسب و یک لایه میانی آلومینیوم ساخته می شوند. ترکیب شیمیایی پلی اتیلن و لایه فلزی به کار رفته باعث قابلیت های مناسب این لوله ها مانند تحمل دما و فشار بالا می شود و می توان گفت این لوله ها ویژگی ها و مزایای لوله های پلیاستیکی و فلزی را با هم دارند. لوله و اتصالات پنج لایه کاربرد زیادی در سیستم های لوله کشی آب آشامیدنی، سیستم های گرمایشی مانند گرمایش از کف و لوله کشی رادیاتور و فن کویل ها دارند. آوا کلینیک، تأمین کننده انواع لوله های پنج لایه با معتبرترین برندهای موجود در کشور می باشد.

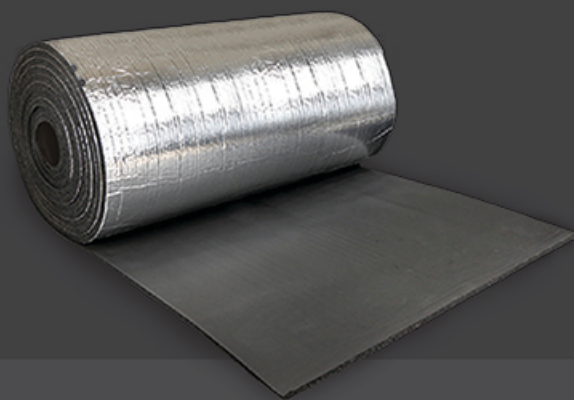
€COflex
INSULATION PRODUCTS



کلینیک تأسیسات ساختمان آوا، عرضه کننده
انحصاری عایق های برودتی، حرارتی اکوفلکس

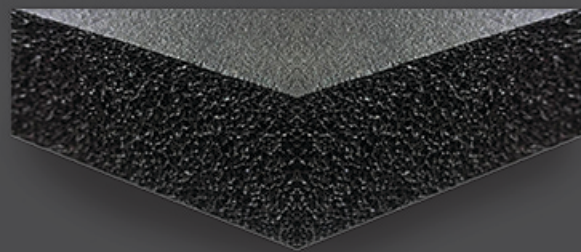


”أصل كار.“

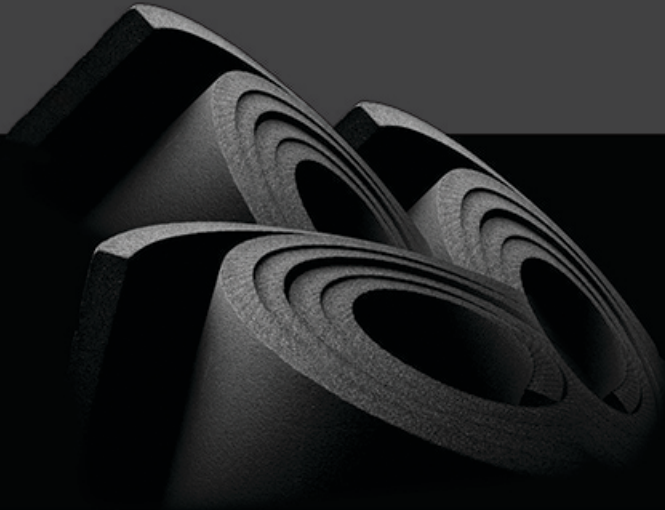


عایق های الاستومریک یکی از بروزترین مصالح عایق کاری برودتی، حرارتی در جهان می باشد. آوا کلینیک، با تکیه بر تجربه مدیران و شناخت نیازهای این بخش از بازار تأسیسات اقدام به تأمین و توزیع انواع عایق های ECOFLEX در کنار سایر برندهای معتبر تولید داخل و وارداتی حاضر در کشور نموده است.

€COflex
INSULATION PRODUCTS



عایق های الاستومریک ECOFLEX علاوه بر قیمت رقابتی، امتیاز خوبی را در تست های فنی استاندارد های این محصولات داراست. همچنین تنوع وسیع این محصولات در سایزها و ضخامت های گوناگون موجب گردیده تا طیف وسیعی از نیاز مشتریان این مجموعه را در حوزه عایق بندی تأسیسات برآورده سازد.



انواع عایق های ECOFLEX

عایق های الاستومریک ECOFLEX با سایز و ضخامت های متنوع، به صورت چسبدار و روکش دار قابل ارائه می باشد. مصرف عمده این عایق ها، لوله های فولادی، مسی و پنج لایه و همچنین کانال های هوا، مخازن آب، منابع و ... در محدوده دمایی ۴۰- تا ۱۱۰+ درجه سانتی گراد می باشد.

جدول مشخصات فنی عایق های ECOFLEX

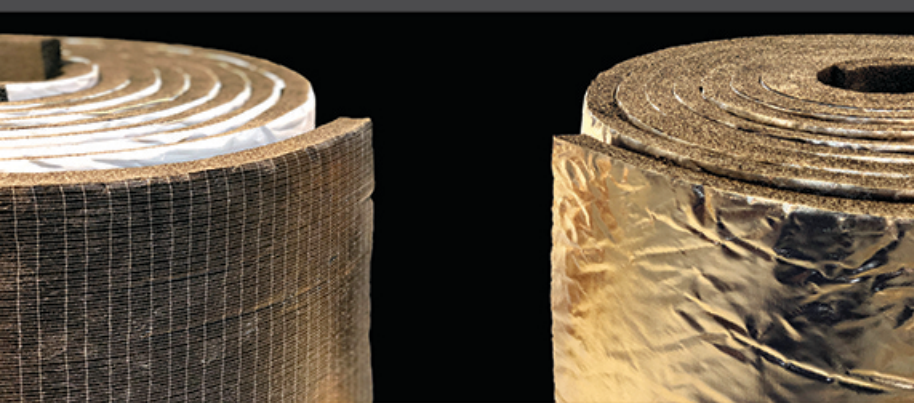
استاندارد	نتایج	مشخصه فنی
-----	سلول بسته	ساختار
ASTM D 1622	45-60	چگالی (kg/m ³)
ASTM C518	$\lambda = 0.034$	ضریب انتقال حرارت در دمای 20°C (w/m.° C)
ASTM C518	$\lambda = 0.039$	ضریب انتقال حرارت در دمای 100°C (w/m.° C)
ASTM C534	-40°C / +110°C	محدوده دمای کاری
ASTM E84-BS 476 part 7	class 0,1	انتشار اشتعال سطحی
ASTM E96	0.10	ضریب نفوذ رطوبت
ASTM C209 EN 1207	3.75	ضریب جذب رطوبت (%/W/W)
-----	بسیار خوب	مقاومت در برابر انواع روغن ها
-----	خوب	مقاومت شیمیایی



این محصول در سایزها و ضخامت های مختلف عرضه شده و قابل استفاده در لوله های فولادی، مسی و چند لایه می باشد.

مترائز و ضخامت عایق های لوله ای در هر کارتن (متر) (بر حسب ضخامت عایق)

قطر داخلی عایق	سایز لوله (inch)		م.م ۹ (۳/۸ اینچ)		م.م ۱۳ (۱/۲ اینچ)		م.م ۱۹ (۳/۴ اینچ)	
	لوله فولادی	لوله مسی	شاخه	مترائز هر کارتن (m)	شاخه	مترائز هر کارتن (m)	شاخه	مترائز هر کارتن (m)
۶	-	۱/۴	۱۵۰	۲۷۰۰۰	۸۰	۱۴۴۰۰	۵۰	۹۰۰۰
۹	-	۳/۸	۱۲۰	۲۱۶۰۰	۷۰	۱۲۶۰۰	۴۵	۸۱۰۰
۱۲	-	۱/۲	۱۰۰	۱۸۰۰۰	۶۵	۱۱۷۰۰۰	۴۰	۷۲۰۰۰
۱۶	-	۵/۸	۹۰	۱۶۲۰۰	۶۰	۱۰۸۰۰۰	۳۵	۶۳۰۰۰
۱۸	-	۳/۴	۷۰	۱۲۶۰۰	۵۰	۹۰۰۰۰	۳۳	۵۹۴۰۰
۲۰	-	-	۶۵	۱۱۷۰۰۰	۴۵	۸۱۰۰۰	۳۰	۵۴۰۰۰
۲۲	۱/۲	۷/۸	۶۰	۱۰۸۰۰۰	۴۰	۷۲۰۰۰	۲۸	۵۰۴۰۰
۲۵	-	-	۶۰	۱۰۸۰۰۰	۳۹	۷۰۲۰۰	۲۴	۴۳۲۰۰
۲۸	۳/۴	۱ ۱/۸	۴۹	۸۸۲۰۰	۳۶	۶۴۸۰۰	۲۴	۴۳۲۰۰
۳۲	-	-	۴۰	۷۲۰۰۰	۳۰	۵۴۰۰۰	۱۸	۳۲۴۰۰
۳۵	۱	۱ ۳/۸	۳۸	۶۸۴۰۰	۲۹	۵۲۲۰۰	۱۸	۳۲۴۰۰
۴۲	۱ ۱/۴	۱ ۵/۸	۳۰	۵۴۰۰۰	۲۴	۴۳۲۰۰	۱۶	۲۸۸۰۰
۴۸	۱ ۱/۲	۱ ۷/۸	۲۵	۴۵۰۰۰	۲۰	۳۶۰۰۰	۱۲	۲۱۶۰۰
۵۴	-	۲ ۱/۸	۲۳	۴۱۴۰۰	۱۸	۳۲۴۰۰	۱۱	۱۹۸۰۰
۶۰	۲	-	۲۳	۴۱۴۰۰	۱۶	۲۸۸۰۰	۱۱	۱۹۸۰۰
۶۷	-	۲ ۵/۸	۲۰	۳۶۰۰۰	۱۳	۲۳۴۰۰	۹	۱۶۲۰۰
۷۶	۲ ۱/۲	۲ ۷/۸	۲۰	۳۶۰۰۰	۱۳	۲۳۴۰۰	۹	۱۶۲۰۰
۸۰	-	-	۱۸	۳۲۴۰۰	۱۲	۲۱۶۰۰	۷	۱۲۶۰۰
۸۹	۳	-	۱۸	۳۲۴۰۰	۱۲	۲۱۶۰۰	۷	۱۲۶۰۰
۱۰۰	-	-	۱۷	۳۰۶۰۰	۱۱	۱۹۸۰۰	۶	۱۰۸۰۰
۱۱۴	۴	-	۱۶	۲۸۸۰۰	۱۰	۱۸۰۰۰	۶	۱۰۸۰۰



عایق های رول ECOFLEX

مصرف عمده عایق های رول، کانال های هوا، مخازن و لوله های سایز بالا می باشد.

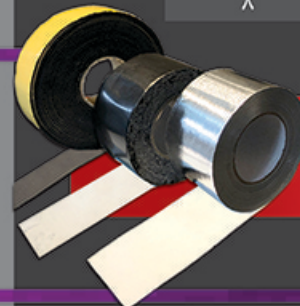
مترائز و ضخامت عایق های رول

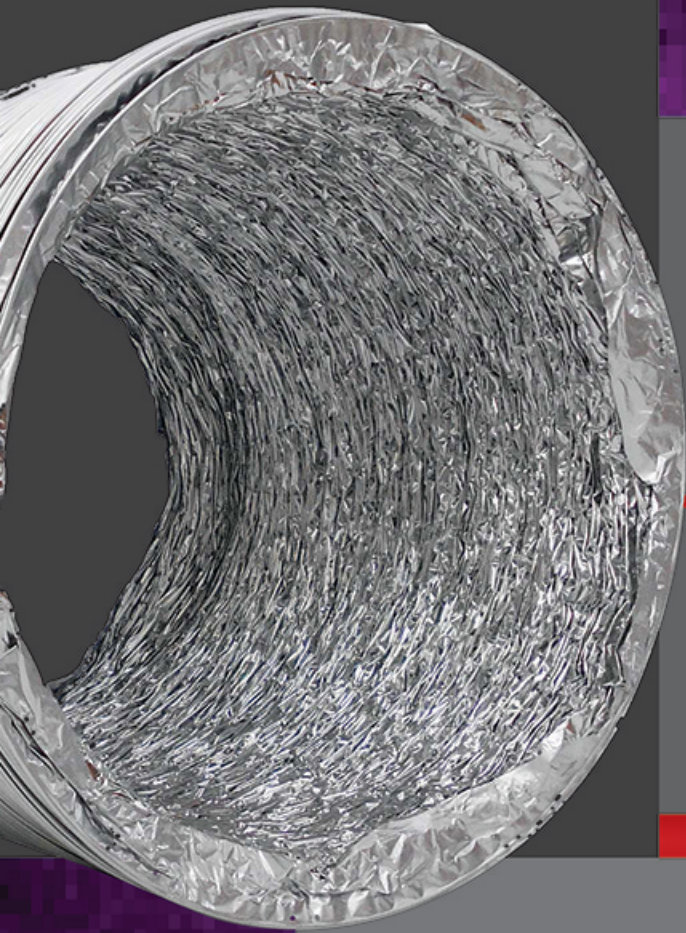
ضخامت (میلیمتر)	مترائز رول (متر)
۶	۳۰
۹	۲۰
۱۳	۱۴
۱۹	۱۰
۲۵	۸

عایق های چسبدار: عایق های رول چسبدار ECOFLEX به دلیل سهولت در نصب موجب افزایش سرعت و همچنین کاهش هزینه های نصب می گردد. این عایق ها به دو صورت چسبدار ساده و چسبدار مسلح قابل ارائه است.

عایق های روکشدار: عایق های روکشدار ECOFLEX که دارای روکش آلومینیومی با ضخامت ۱۳۰ و ۲۳۰ میکرون با بافت نسوز بوده، ایده آل ترین محصول جهت عایق کاری در فضای باز می باشد. این محصولات به دلیل داشتن لایه محافظ، افزون بر محافظت در برابر اشعه UV خطوط کانال و لوله ها را در مقابل انواع آسیب های جوی محافظت می نماید. عایق های روکشدار ECOFLEX به صورت رول و لوله قابل ارائه است.

ملزومات نصب: ارائه انواع نوار درزگیر الاستومریک، برزنتی و آلومینیومی با سایزها و ضخامت های مختلف، چسب های مخصوص عایق و انواع ملزومات نصب عایق برای عایق کاری استاندارد جهت حداکثر بازدهی و حداقل اتلاف انرژی از دیگر خدمات این مجموعه است.





کانال های خرطومی (فلکسیبیل داکت): فلکسیبیل داکت ها کاربرد وسیعی در صنعت ساختمان و تهویه مطبوع دارند، این کانال ها به دلیل انعطاف پذیری بالا جایگزین مناسبی برای کانال های گالوانیزه بوده، همچنین به دلیل استفاده از آلومینیوم و فیلم پلی استر در این محصولات، میزان لرزش و ارتعاشات به حداقل ممکن خواهد رسید.

ویژگی های کانال های فلکسیبیل داکت

انعطاف پذیری بالا | استحکام کششی بالا | مقاوم در برابر خوردگی
طول عمر بالا | نصب آسان | کند سوز و خود خاموش شونده

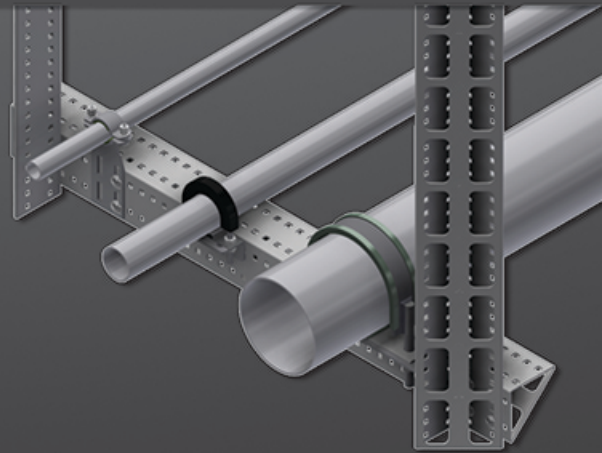
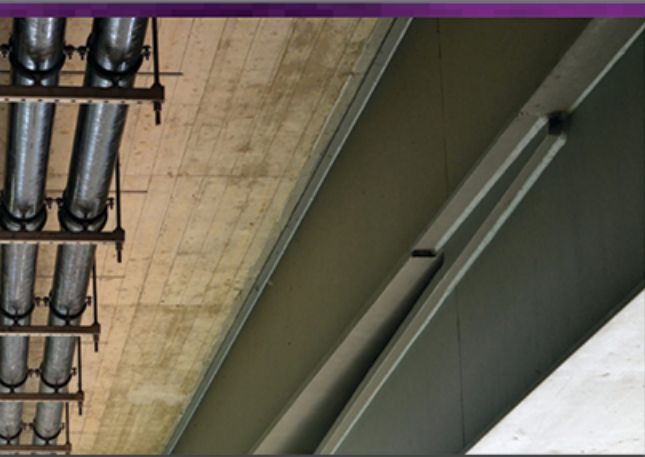
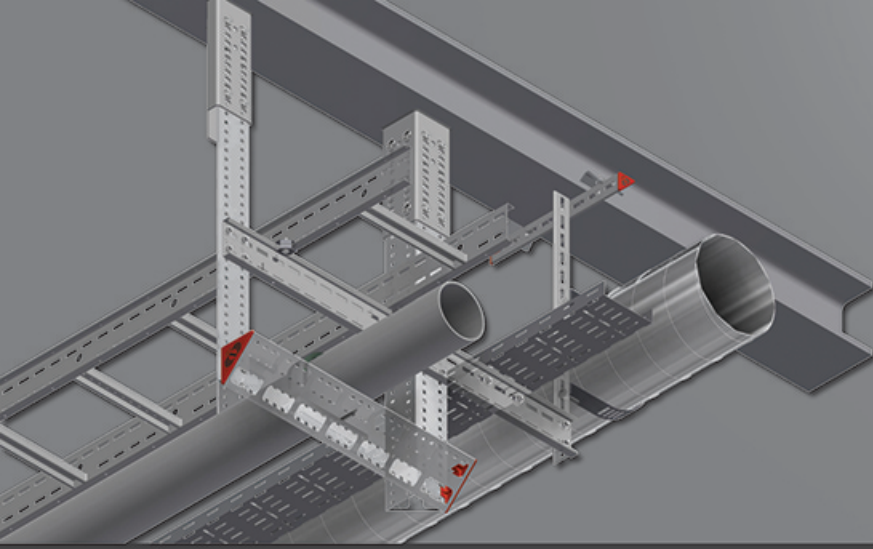


انواع فلکسیبیل داکت

عایق پلی استر	عایق الاستومریک با روکش آلومینیوم
آلومینیوم ساده	عایق پلی استر فشرده با روکش آلومینیوم
برزنتی	عایق الاستومریک با روکش PVC
کومی	عایق پلی استر فشرده با روکش PVC

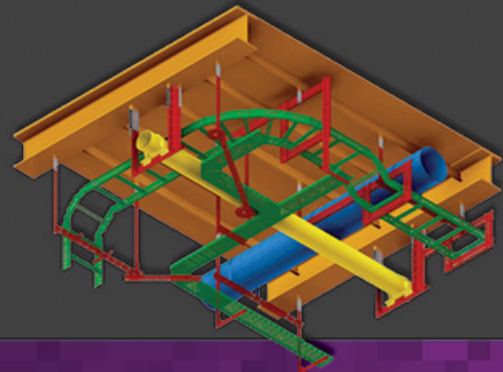


”راهکار ایده آل خطوط انتقال تأسیسات“



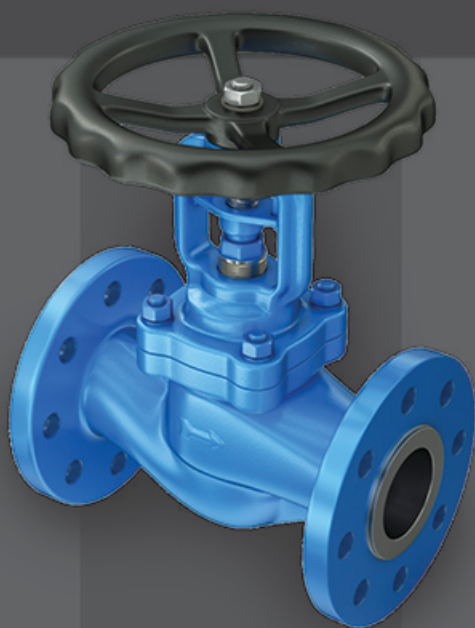
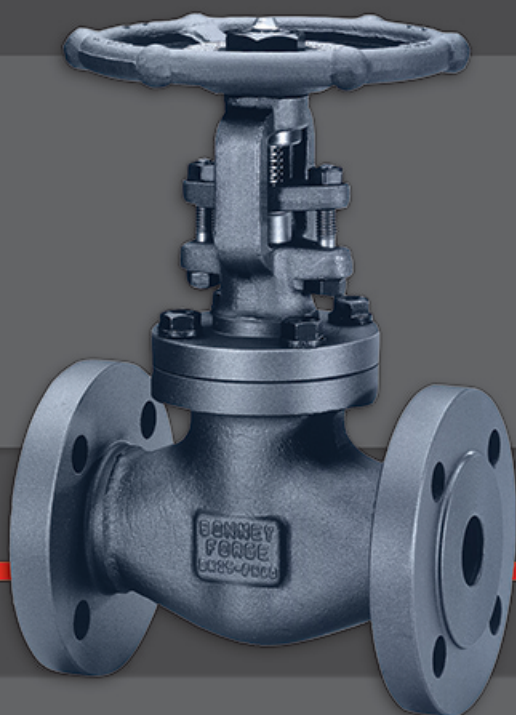
کانال ساپورت تأسیسات

سیستم های پیش ساخته ساپورت تأسیسات، جایگزین مناسبی برای کانال های سنتی در اجرای تأسیسات مکانیکی و الکتریکی می باشد. این سیستم ها به دلیل سهولت در نصب و اجرا و کاهش هزینه های اجرا و پیاده سازی، مقرون به صرفه تر از سیستم های سنتی می باشند. آوا کلینیک، آماده همکاری در مشاوره، تأمین و اجرای انواع خطوط ساپورت مکانیکی و الکتریکی در پروژه های تأسیسات می باشد.



شیرآلات صنعتی

استفاده از شیرآلات صنعتی معتبر و با کیفیت در خطوط تأسیسات، یکی از مهمترین ارکان در اجرای پروژه های تأسیسات می باشد. آوا کلینیک با ارائه معتبرترین شیرآلات صنعتی، توانسته بخش مهمی از نیاز مشتریان خود را در این بخش از تأسیسات برآورده سازد.



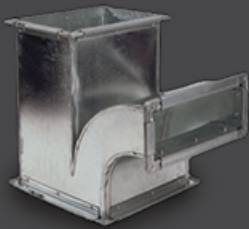


کانال های پیش ساخته

با توجه به افزایش سطح استاندارد کیفیت ساختمان سازی و اجرای تأسیسات در سال های اخیر، امروزه کانال های متداول سنتی به دلیل مشکلات متعدد در نصب و راه اندازی و تولید صداهای مزاحم پس از اجرا، جای خود را به نسل جدید کانال های پیش ساخته فلنج سر خود، با هدف انتقال هوا و تهویه مطبوع در سیستم هایی همچون داکت اسپلیت، روف تاپ پکیج، هواساز، فن کوئل و ... مورد مصرف قرار می گیرند. این کانال ها از لحاظ ظاهری و مورد مصرف به دو نوع مستطیل و گرد تقسیم بندی می گردند. مصرف عمده این کانال ها از جنس گالوانیزه می باشد اما با توجه به محل مصرف و نوع مصرف، جهت جلوگیری از زنگ زدگی از ورق های استیل نیز در تولید این کانال ها استفاده می گردد.

مزایای استفاده از کانال های پیش ساخته:

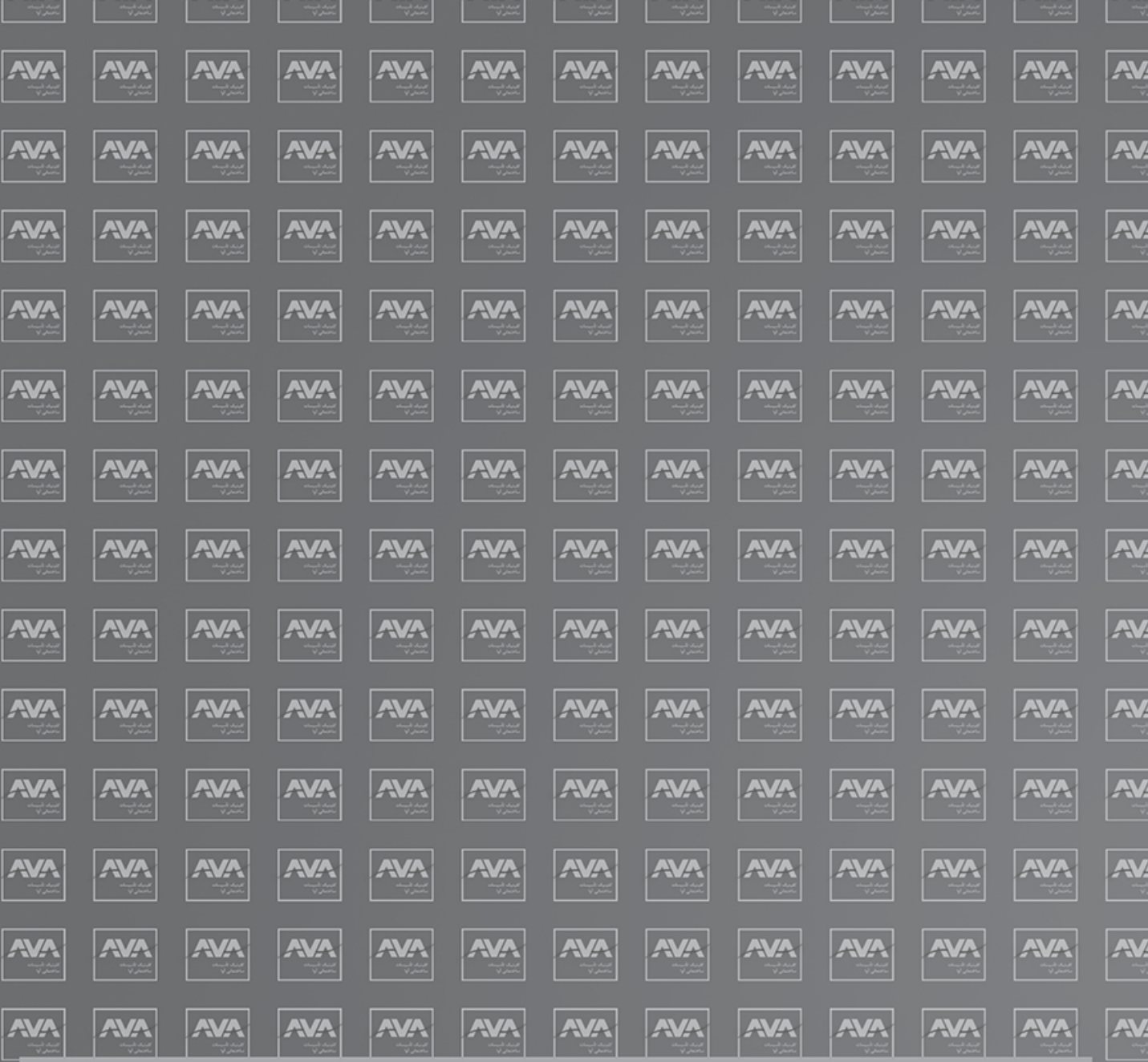
- سرعت بالای نصب و اجرا
- کاهش هزینه ها با کانال های تهویه مطبوع پیش ساخته
- گونیا بودن این کانال ها
- تولید انواع شکل هندسی در کانال های TDF
- کاهش اتلاف انرژی
- کیفیت هوای بهتر محیط
- کاهش نشست هوا در مسیر بازگشت
- نصب و بازرسی آسان



اعتماد مشتریان، اعتبار آوا

خدمات مهندسی و اجرا: بدون شک، تحلیل، محاسبه و برآورد اصولی و تخصصی نیازهای تأسیساتی پروژه با توجه به مترژ، نقشه های ساخت، موقعیت جغرافیایی، کاربری و ده ها فاکتور کلیدی دیگر، هر پروژه را به نحوی از لحاظ نیاز به متریل و اجرا منحصر به فرد می سازد. آوا کلینیک، آمادگی ارائه انواع مشاوره، محاسبه و اجرای خطوط لوله، موتور خانه، چیلر و خطوط انتقال آب و هوا، با در نظر داشتن مشخصه هایی چون نوع و ضخامت لوله ها، ضخامت و جنس عایق کاری، متریل مورد نیاز خطوط انتقال نظیر پروفیل، بست، ساپورت و اتصالات، تحلیل، نقشه کشی و ساخت و نصب کانال های گالوانیزه و پیش ساخته به مشتریان این مجموعه را داراست.





یادداشت

A large, light gray rectangular area containing several horizontal dotted lines, serving as a template for a note or commentary.



نشانی: تهران، شاد آباد، بلوار هفده شهریور،
مجتمع تجاری آوا جنرال، ورودی سعدی،
پلاک ۲۶۱ تلفن: ۰۲۱-۴۰۶۶۰۷۲۳
E-mail: info@avahvacclinic.com
www.avahvacclinic.com

